



Jabra Evolve Serie

Für Sie entwickelt: Die besten professionellen Headsets für produktiveres Arbeiten im Großraumbüro und unterwegs

Jabra hat die Evolve Headsets konzipiert, um die Konzentration und Collaboration in offenen Büroumgebungen und unterwegs zu steigern. Dank branchenweit führender Geräuschunterdrückung können Nutzer produktiver arbeiten, die erstklassigen Lautsprecher übertragen Gespräche und Musik klar und authentisch. Die Headsets lassen sich dank der Anrufmanagement-Funktionen ganz einfach bedienen, verschiedene Tragestile bieten höchsten Tragekomfort.

Alle Evolve Modelle sind für Skype for Business und Cisco zertifiziert und mit allen führenden UC-Plattformen kompatibel. Jabra hat die Evolve Serie entwickelt, um den Anforderungen aufgabenbasierter Mitarbeiter gerecht zu werden. Die Modelle ermöglichen es Unternehmen, die UC-Akzeptanz voranzutreiben und mehr aus ihren UC-Investitionen herauszuholen.

Wussten Sie schon?

Unsere Evolve Headsets entwickeln und testen wir selbst. In **40,000 Stunden** Arbeit haben wir das Evolve 75 perfektioniert.

Wesentliche Merkmale

Jabra Evolve 80



Das beste Headset für konzentriertes Arbeiten im Großraumbüro*

- Schirmt störende Hintergrundgeräusche mit überlegenen Technologien zur aktiven und passiven Geräuschunterdrückung ab, überträgt Gespräche präzise und Musik mit vollem Klang
- Das integrierte Busylight hilft, Unterbrechungen zu vermeiden
- Ohrkissen aus Kunstleder und ohrumschließendes Premium-Design für ganztägigen Tragekomfort

Jabra Evolve 75



Das beste schnurlose Headset für konzentriertes Arbeiten im Großraumbüro

- Ausgezeichneter Sound für authentische Gespräche und Musikwiedergabe mit erstklassigen Lautsprechern und HD-Voice
- Überlegene aktive Geräuschunterdrückung und das integrierte Busylight reduzieren Lärm und Unterbrechungen
- Verbindet sich dank Dual-Bluetooth®-Konnektivität gleichzeitig mit zwei Endgeräten
- Bis zu 30 Meter schnurlose Reichweite
- Ohrkissen aus Kunstleder für ganztägigen Tragekomfort

Jabra Evolve 65



Professionelles schnurloses Headset mit Dual-Konnektivität für besseres Multitasking

- Ein integriertes Busylight lässt Nutzer konzentriert arbeiten und hilft, Unterbrechungen zu vermeiden
- Verbindet sich dank Dual-Bluetooth®-Konnektivität gleichzeitig mit zwei Endgeräten
- Bis zu 30 Meter schnurlose Reichweite vom verbundenen Endgerät
- Ohrkissen aus Kunstleder und leichtes Design für ganztägigen Tragekomfort

Jabra Evolve 40



Professionelles, schnurgebundenes Headset für mehr Produktivität

- Das integrierte Busylight hilft, Unterbrechungen zu vermeiden
- Flexible Konnektivität: Verbindet sich über die USB-Schnittstelle oder den 3,5-mm-Klinkenstecker
- Ohrkissen aus Kunstleder und im On-Ear-Design für ganztägigen Tragekomfort

Jabra Evolve 30



Professionelles, schnurgebundenes Headset mit großartigem Sound für Gespräche und Musik

- Flexible Konnektivität: Verbindet sich über die USB-Schnittstelle oder den 3,5-mm-Klinkenstecker
- Anrufsteuerung für einfaches Anrufmanagement
- Ohrkissen aus Kunstleder und im On-Ear-Design für ganztägigen Tragekomfort

Jabra Evolve 20/20SE



Professionelles, schnurgebundenes Headset mit einfachem Anrufmanagement

- Großartiger Sound für Gespräche und Musik
- Einfache Anrufsteuerung, um Telefonate anzunehmen, zu beenden und stummzuschalten
- Plug-and-play-Konnektivität über USB-Schnittstelle und Klinkenstecker für einfaches Set-up
- On-Ear-Design für ganztägigen Tragekomfort***

Jabra Evolve 75e



Die weltweit ersten professionellen UC-zertifizierten, schnurlosen In-Ear-Kopfhörer

- Skype for Business und UC-zertifiziertes Headset mit Nackenbügel-Tragestil im schnurlosen Kopfhörer-Design
- Das integrierte Busylight hilft, Unterbrechungen zu vermeiden
- Verbindet sich dank Dual-Bluetooth®-Konnektivität gleichzeitig mit zwei Endgeräten
- Bis zu 30 Meter schnurlose Reichweite vom verbundenen Endgerät

Jabra Evolve 65t



Die weltweit ersten UC-zertifizierten True-Wireless-Kopfhörer für den Geschäftsbereich*

- Überlegende True-Wireless-Sprachqualität mit 4-Mikrofon-Technologie
- Skype for Business und UC-zertifiziert
- Blendet störende Hintergrundgeräusche aus für konzentriertes Arbeiten unterwegs
- Bewährte, unterbrechungsfreie True-Wireless-Konnektivität
- Die Kopfhörer verbinden sich auf Knopfdruck mit Amazon Alexa, Siri® und Google Assistant™™™

Jabra Evolve 65e



Kopfhörer für professionellen, UC-zertifizierten Sound unterwegs

- Bequemes, leichtes Nackenbügel-Design und passgenaue In-Ear-Kopfhörer
- Skype for Business und UC-zertifiziert für durchgängig überlegende Sound- und Gesprächsqualität auch außerhalb des Büros
- Der USB-Bluetooth-Adapter ermöglicht die gleichzeitige Verbindung mit zwei Endgeräten
- Bis zu 13 Stunden Akkulaufzeit

*Siehe Jabra.com.de/commercial-claims **Abhängig vom Betriebssystem ***Evolve 20: Ohrkissen aus Schaumstoff/Evolve 20 SE: Ohrkissen aus Kunstleder

Wichtige Verkaufsargumente für die Evolve Serie



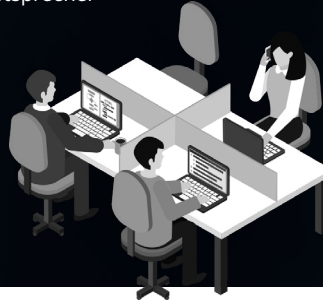
Bessere Konzentration und höhere Produktivität: branchenweit beste Geräuschunterdrückung und erstklassige Lautsprecher für großartigen Sound bei Gesprächen und Musik.



Das integrierte BusyLight hilft, Unterbrechungen zu vermeiden, und informiert Kollegen, dass Nutzer ungestört arbeiten wollen.



Mitarbeiter arbeiten produktiver – dank des benutzerfreundlichen Designs, einfach zu bedienender Anrufmanagement-Funktionen und großartigem Sound bei der Musikwiedergabe.



Wussten Sie schon?

81 %

der Mitarbeiter geben an, dass sich Lärm und Unterbrechungen im Büro negativ auf ihre Produktivität auswirken.*



*Quelle: Jabra Knowledge Worker Studie 2018

Für wen eignet sich die Jabra Evolve Serie?

Evolve 80: Für Nutzer, die auf der Suche nach einem Modell mit maximaler Geräuschunterdrückung und großartigem Sound bei Gesprächen und Musik sind. Das Evolve 80 ist das beste Headset für konzentriertes Arbeiten in Großraumbüros.* Das integrierte BusyLight fungiert als "Bitte nicht stören"-Hinweis.

Evolve 75: Für Nutzer, die auf der Suche nach einem professionellen, schnurlosen Headset mit hervorragender Geräuschunterdrückung, erstklassigen Lautsprechern und HD-Voice für präzise Gespräche und Musik sind. Das Evolve 75 integriert ein BusyLight und signalisiert Kollegen, dass Nutzer ungestört arbeiten wollen. Das Modell verbindet sich dank Dual-Bluetooth®-Konnektivität gleichzeitig mit zwei Endgeräten

und hat eine schnurlose Reichweite von bis zu 30 Metern.

Evolve 75e: Für Nutzer, die auf der Suche nach einem professionellen schnurlosen Headset im In-Ear-Kopfhörer-Design mit großartigem Sound bei Gesprächen und Musik unterwegs sind. Das Evolve 75e bietet aktive Geräuschunterdrückung (ANC) und das integrierte BusyLight informiert Kollegen, dass Sie ungestört arbeiten wollen. Das Modell verbindet sich dank Dual-Bluetooth®-Konnektivität gleichzeitig mit zwei Endgeräten und hat eine schnurlose Reichweite von bis zu 30 Metern.

Evolve 65: Für Nutzer, die auf der Suche nach einem professionellen

schnurlosen Headset sind, das ihnen dabei hilft, Unterbrechungen in Großraumbüros zu reduzieren. Das Evolve 65 bietet großartigen Sound bei Gesprächen und Musik, integriert ein BusyLight und verbindet sich dank Dual-Bluetooth®-Konnektivität gleichzeitig mit zwei Endgeräten. Es unterstützt eine schnurlose Reichweite von bis zu 30 Metern.

Evolve 65t: Für Nutzer, die auf der Suche nach überragendem True-Wireless-Sound bei Gesprächen und Musik sind. Das Evolve 65t verbindet sich mit zwei Endgeräten gleichzeitig. Verschiedene Passformen halten die Kopfhörer sicher und bequem im Ohr und blenden störende Hintergrundgeräusche

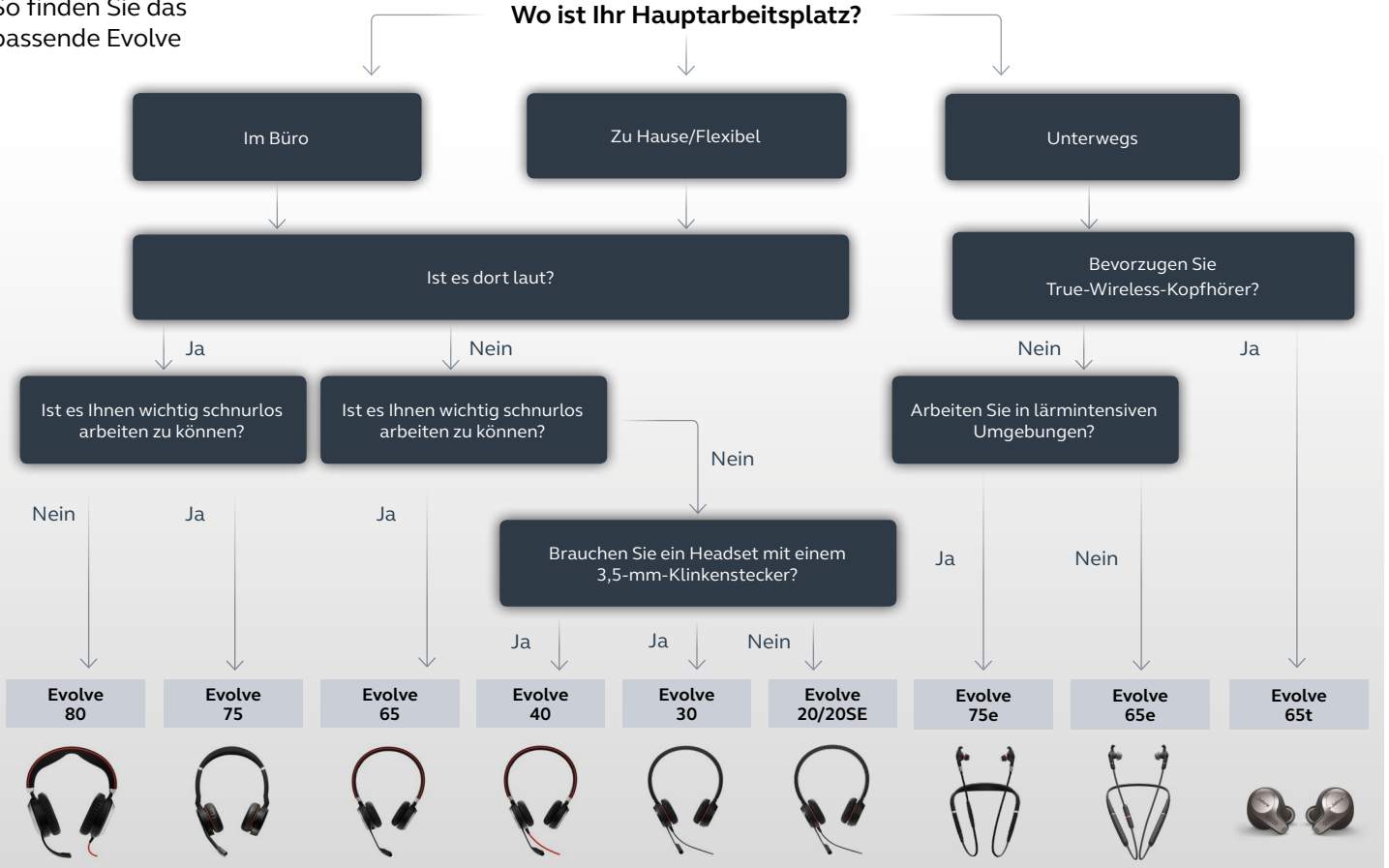
aus – für konzentriertes Arbeiten unterwegs.

Evolve 40, 30 and 20: Für Nutzer, die auf der Suche nach einem benutzerfreundlichen, professionellen Headset mit großartigem Sound bei Gesprächen und Musik sind. Dank Plug-and-play-Konnektivität und Anrufsteuerung lassen sich Anrufe ganz einfach verwalten.

Evolve 65e: Für Nutzer, die auf der Suche nach professionellen, UC-zertifizierten In-Ear-Kopfhörern sind. Optimiert für den Einsatz außerhalb des Büros. Die Evolve 65e bieten durchgängig überragende Sound- und Gesprächsqualität in einem bequemen, leichten Nackenbügel-Design mit passgenauen, ovalen Kopfhörern.

So finden Sie das passende Evolve

Wo ist Ihr Hauptarbeitsplatz?



* Entdecken Sie mehr: Jabra.com/de/ANC

Mehr über die Jabra Evolve Serie erfahren Sie unter: Jabra.com/de/Evolve